

# Результаты ВПР по математике в 8 классах ОУ Московского района Санкт-Петербурга

## Оглавление

Статистика по отметкам (%) .....	2
Распределение первичных баллов .....	4
Выполнения заданий.....	6
Выполнение заданий группами учащихся по уровню подготовки.....	9
Достижение требований ФГОС НОО .....	11

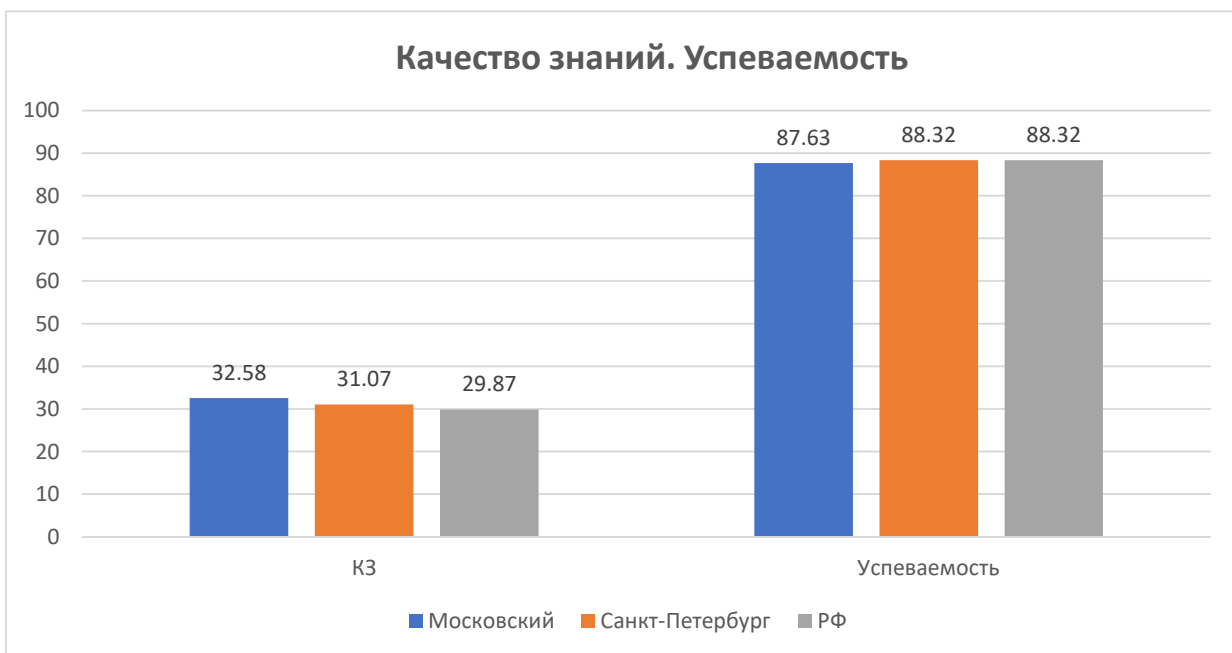
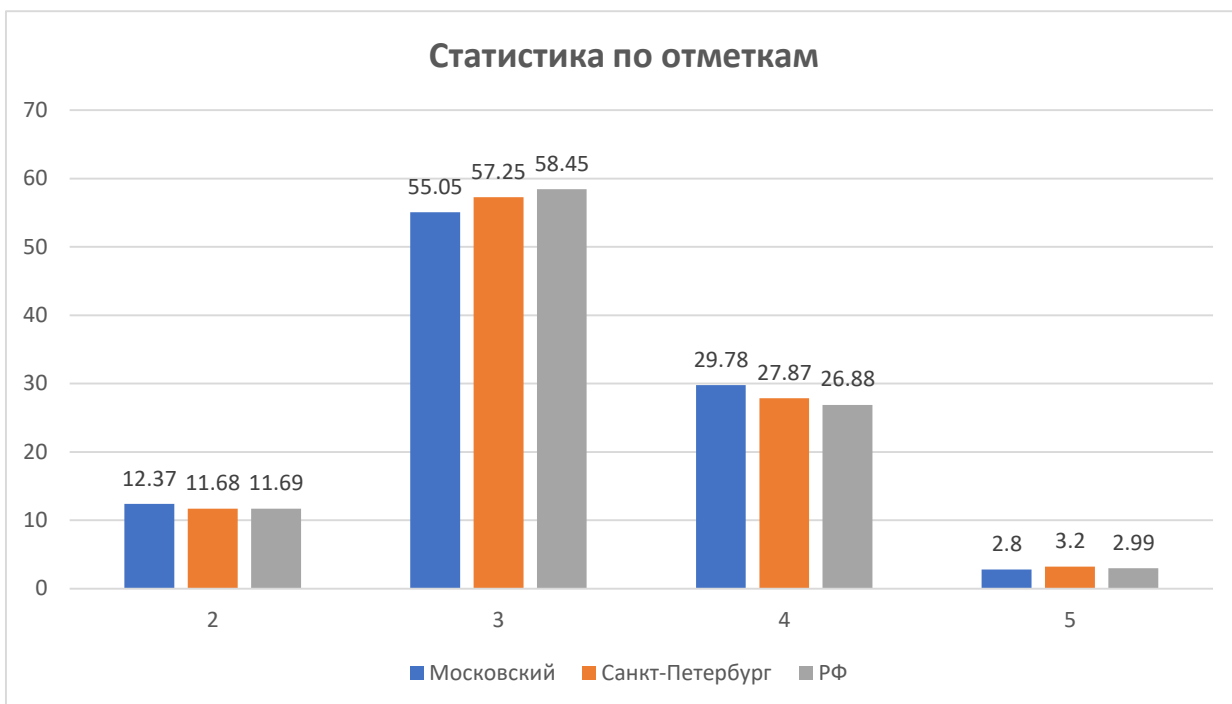
Во всероссийской проверочной работе по математике для 8 классов приняли участие 36 ОУ района, всего 2067 учащихся.

### Статистика по отметкам (%)

Результаты по ОУ ВПР

№ п/п	Наименование ОУ	Кол-во уч-ков	% "2"	% "3"	% "4"	% "5"	% КЗ	% Успеваемость
1	ГБОУ СОШ №485	22	9,09	59,09	27,27	4,55	31,82	90,91
2	ГБОУ лицей №373	42	4,76	40,48	40,48	14,29	54,77	95,25
3	ГБОУ СОШ №643	45	13,33	73,33	13,33	0	13,33	86,66
4	ГБОУ СОШ №1	42	7,14	78,57	14,29	0	14,29	92,86
5	ГБОУ Морская школа	79	17,72	49,37	32,91	0	32,91	82,28
6	ГБОУ СОШ №351	34	2,94	47,06	44,12	5,88	50	97,06
7	ГБОУ СОШ №353	17	0	58,82	41,18	0	41,18	100
8	ГБОУ СОШ №354	35	11,43	71,43	17,14	0	17,14	88,57
9	ГБОУ СОШ №355	42	21,43	71,43	7,14	0	7,14	78,57
10	ГБОУ СОШ №356	61	16,39	42,62	37,7	3,28	40,98	83,6
11	ГБОУ СОШ №358	117	22,22	57,26	20,51	0	20,51	77,77
12	ГБОУ СОШ №362	83	3,61	43,37	48,19	4,82	53,01	96,38
13	ГБОУ лицей №366	59	0	27,12	55,93	16,95	72,88	100
14	ГБОУ СОШ №371	44	9,09	63,64	20,45	6,82	27,27	90,91
15	ГБОУ СОШ №372	54	1,85	51,85	42,59	3,7	46,29	98,14
16	ГБОУ СОШ №484	47	36,17	53,19	10,64	0	10,64	63,83
17	ГБОУ СОШ №489	121	9,09	54,55	32,23	4,13	36,36	90,91
18	ГБОУ СОШ №495	45	6,67	64,44	28,89	0	28,89	93,33
19	ГБОУ СОШ №496	49	28,57	65,31	6,12	0	6,12	71,43
20	ГБОУ СОШ №507	94	12,77	57,45	29,79	0	29,79	87,24
21	ГБОУ СОШ №508	59	5,08	59,32	32,2	3,39	35,59	94,91
22	ГБОУ СОШ №510	49	10,2	55,1	30,61	4,08	34,69	89,79
23	ГБОУ СОШ №519	90	6,67	54,44	37,78	1,11	38,89	93,33
24	ГБОУ гимназия №524	87	2,3	65,52	29,89	2,3	32,19	97,71
25	ГБОУ СОШ №525	136	0	0	0	0	0	0
26	ГБОУ гимназия №526	71	0	0	0	0	0	0
27	ГБОУ СОШ №536	53	20,75	67,92	11,32	0	11,32	79,24
28	ГБОУ СОШ №537	57	7,02	59,65	33,33	0	33,33	92,98
29	ГБОУ СОШ №543	57	17,54	50,88	29,82	1,75	31,57	82,45
30	ГБОУ СОШ №544	90	4,44	48,89	38,89	7,78	46,67	95,56
31	ГБОУ СОШ №594	47	10,64	46,81	42,55	0	42,55	89,36
32	НОУ "Частная образовательная школа "Студиум"	4	0	100	0	0	0	100
33	ЧОУ СОШ «Гимназия «Северная Венеция»	2	0	50	50	0	50	100
34	ГБОУ СОШ №376	78	20,51	47,44	29,49	2,56	32,05	79,49
35	ГБОУ СОШ №684	49	42,86	48,98	8,16	0	8,16	57,14

№ п/п	Наименование ОУ	Кол-во уч-ков	% "2"	% "3"	% "4"	% "5"	% КЗ	% Успеваемость
36	ОЧУ «Свято-Владимирская школа».	6	16,67	33,33	50	0	50	83,33
	Московский	2067	12,37	55,05	29,78	2,8	32,58	87,63
	Санкт-Петербург	34774	11,68	57,25	27,87	3,2	31,07	88,32
	РФ	1185484	11,69	58,45	26,88	2,99	29,87	88,32



## Гистограмма соответствия отметок за выполненную работу и отметок по журналу

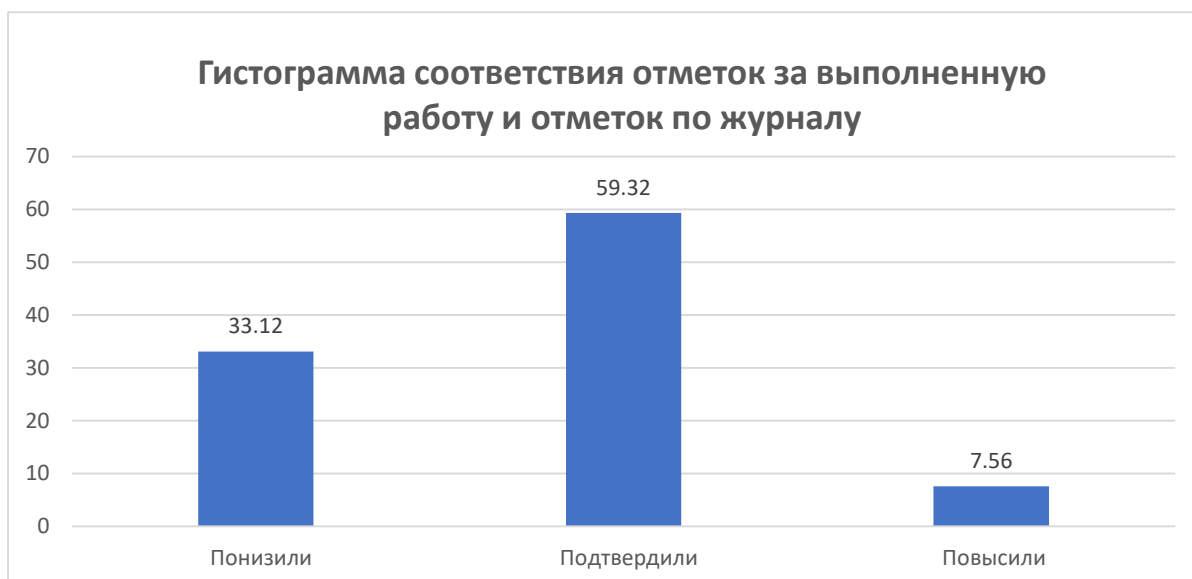


Таблица соответствия отметок за выполненную работу и отметок по журналу

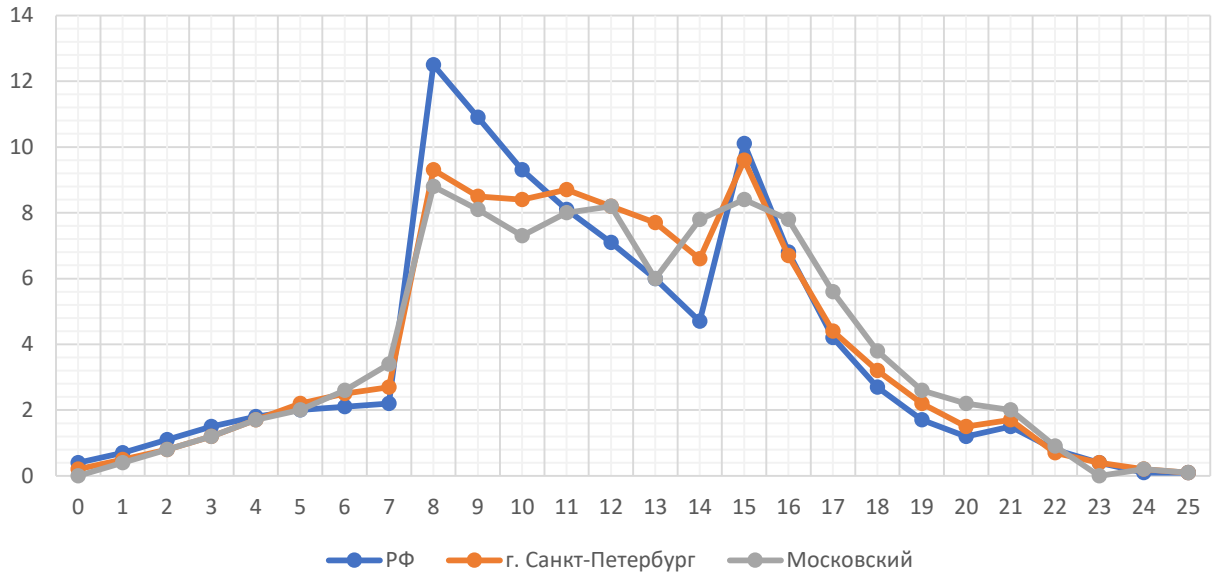
	Количество уч.	%
Понизили (Отметка < Отметка по журналу) %	613	33,12
Подтвердили (Отметка = Отметке по журналу) %	1098	59,32
Повысили (Отметка > Отметка по журналу) %	140	7,56
<b>Всего:</b>	<b>1860</b>	<b>100</b>

## Распределение первичных баллов

Максимальный первичный балл: 25



### Распределение первичных баллов



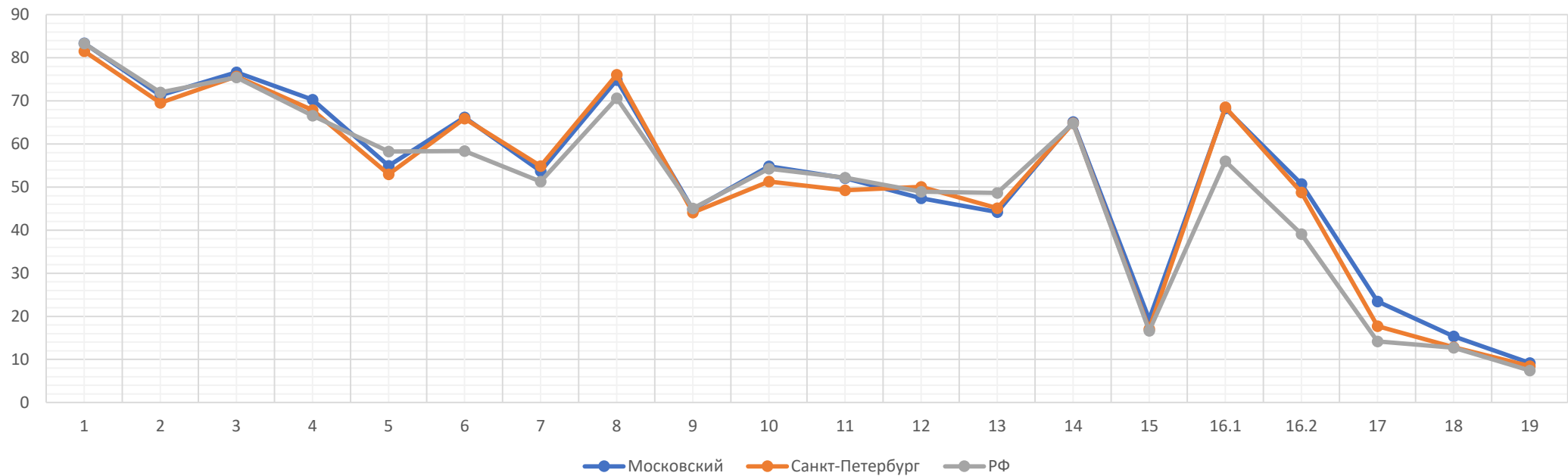
## Выполнения заданий

Средний процент выполнения заданий по ОУ в % от числа участников

Группы участников	Кол-во участников	1	2	3	4	5	6	7	8	9	10	11	12	13	14	15	16.1	16.2	17	18	19
		1	1	1	1	1	2	1	2	1	1	1	1	1	1	1	2	1	1	1	2
ГБОУ СОШ №485	22	59,1	68,2	72,7	77,3	22,7	61,4	54,6	77,3	36,4	63,6	36,4	59,1	40,9	68,2	6,82	77,3	63,6	9,09	20,5	0
ГБОУ лицей №373	42	81	76,2	83,3	78,6	73,8	84,5	73,8	88,1	57,1	73,8	69,1	66,7	14,3	78,6	10,7	97,6	76,2	31	25	29,8
ГБОУ СОШ №643	45	73,3	62,2	80	60	35,6	60	55,6	80	13,3	51,1	48,9	35,6	4,44	73,3	16,7	80	64,4	15,6	5,56	2,22
ГБОУ СОШ №1	42	92,9	73,8	64,3	66,7	50	70,2	19,1	78,6	31	59,5	31	47,6	23,8	81	13,1	76,2	33,3	21,4	2,38	0
ГБОУ Морская школа	79	81	50,6	89,9	64,6	50,6	81	39,2	72,8	38	43	30,4	12,7	0	84,8	17,1	70,9	30,4	16,5	19	18,4
ГБОУ СОШ №351	34	91,2	70,6	73,5	79,4	79,4	48,5	41,2	95,6	76,5	70,6	47,1	26,5	52,9	73,5	42,7	91,2	73,5	41,2	19,1	16,2
ГБОУ СОШ №353	17	76,5	64,7	82,4	76,5	76,5	55,9	64,7	94,1	47,1	70,6	82,4	52,9	64,7	100	0	58,8	5,88	5,88	0	5,88
ГБОУ СОШ №354	35	80	77,1	71,4	74,3	40	82,9	45,7	85,7	0	51,4	48,6	11,4	31,4	31,4	8,57	74,3	65,7	17,1	14,3	21,4
ГБОУ СОШ №355	42	85,7	54,8	61,9	69,1	42,9	70,2	71,4	60,7	28,6	42,9	50	9,52	16,7	57,1	3,57	61,9	31	9,52	2,38	1,19
ГБОУ СОШ №356	61	93,4	63,9	78,7	70,5	55,7	70,5	63,9	63,9	47,5	24,6	39,3	36,1	34,4	78,7	21,3	65,6	50,8	29,5	6,56	18,9
ГБОУ СОШ №358	117	88,9	70,1	72,7	73,5	61,5	61,5	47,9	57,3	30,8	64,1	57,3	49,6	35	57,3	15	51,3	24,8	22,2	11,5	0,85
ГБОУ СОШ №362	83	95,2	79,5	62,7	57,8	65,1	63,9	31,3	77,1	44,6	51,8	78,3	65,1	78,3	56,6	54,2	65,1	44,6	28,9	25,9	1,2
ГБОУ лицей №366	59	91,5	83,1	74,6	98,3	84,8	89	74,6	84,8	78	45,8	74,6	74,6	76,3	83,1	29,7	93,2	55,9	76,3	46,6	14,4
ГБОУ СОШ №371	44	77,3	63,6	56,8	75	45,5	72,7	50	78,4	29,6	31,8	54,6	59,1	31,8	70,5	2,27	52,3	50	11,4	6,82	0
ГБОУ СОШ №372	54	92,6	92,6	92,6	66,7	70,4	69,4	50	74,1	48,2	85,2	48,2	79,6	53,7	90,7	18,5	61,1	42,6	16,7	20,4	0
ГБОУ СОШ №484	47	70,2	53,2	80,9	53,2	40,4	64,9	36,2	75,5	21,3	38,3	42,6	42,6	40,4	27,7	10,6	25,5	6,38	0	0	0
ГБОУ СОШ №489	121	77,7	89,3	78,5	77,7	54,6	45,5	69,4	83,1	52,9	45,5	61,2	70,3	35,5	62	16,5	76,9	78,5	24,8	24,8	5,37
ГБОУ СОШ №495	45	77,8	71,1	71,1	82,2	46,7	66,7	44,4	81,1	51,1	40	42,2	53,3	51,1	46,7	24,4	91,1	64,4	24,4	4,44	10
ГБОУ СОШ №496	49	61,2	26,5	85,7	53,1	28,6	86,7	51	43,9	24,5	49	32,7	34,7	55,1	44,9	3,06	44,9	26,5	8,16	2,04	0
ГБОУ СОШ №507	94	79,8	72,3	83	66	58,5	79,8	50	62,2	34	52,1	51,1	40,4	43,6	69,2	9,04	86,2	54,3	11,7	12,2	6,38
ГБОУ СОШ №508	59	84,8	64,4	57,6	79,7	42,4	50,9	45,8	73,7	37,3	67,8	50,9	40,7	76,3	78	29,7	62,7	33,9	25,4	12,7	18,6
ГБОУ СОШ №510	49	89,8	67,4	85,7	71,4	61,2	42,9	49	87,8	49	73,5	40,8	67,4	32,7	71,4	15,3	49	30,6	42,9	5,1	23,5
ГБОУ СОШ №519	90	87,8	85,6	71,1	81,1	65,6	82,2	68,9	75	54,4	68,9	45,6	22,2	51,1	58,9	12,8	67,8	57,8	8,89	28,9	7,22
ГБОУ гимназия №524	87	77	75,9	82,8	71,3	32,2	73,6	43,7	81,6	41,4	41,4	66,7	64,4	80,5	49,4	16,1	72,4	69	39,1	20,1	8,62
ГБОУ СОШ №525	136	77,9	74,3	83,8	63,2	45,6	68,8	52,9	87,9	67,7	25	40,4	50	26,5	81,6	18	69,1	65,4	15,4	24,6	9,93

Группы участников	Кол-во участников	1	2	3	4	5	6	7	8	9	10	11	12	13	14	15	16.1	16.2	17	18	19
		1	1	1	1	1	2	1	2	1	1	1	1	1	1	1	2	1	1	1	2
ГБОУ гимназия №526	71	94,4	81,7	88,7	95,8	81,7	94,4	70,4	91,6	64,8	80,3	60,6	87,3	67,6	80,3	22,5	90,1	88,7	50,7	24,7	32,4
ГБОУ СОШ №536	53	79,3	64,2	75,5	58,5	47,2	42,5	50,9	72,6	34	60,4	20,8	17	58,5	58,5	5,66	75,5	28,3	13,2	0	5,66
ГБОУ СОШ №537	57	94,7	80,7	77,2	47,4	42,1	65,8	42,1	74,6	49,1	79	75,4	77,2	49,1	52,6	43,9	50,9	47,4	24,6	0,88	0
ГБОУ СОШ №543	57	89,5	77,2	66,7	71,9	45,6	41,2	43,9	76,3	38,6	73,7	38,6	21,1	75,4	61,4	24,6	56,1	54,4	36,8	14	7,02
ГБОУ СОШ №544	90	90	75,6	74,4	63,3	84,4	67,8	71,1	78,9	54,4	82,2	71,1	45,6	47,8	73,3	28,9	76,7	62,2	32,2	21,7	10
ГБОУ СОШ №594	47	95,7	63,8	95,7	78,7	78,7	58,5	83	72,3	66	46,8	80,9	42,6	59,6	59,6	29,8	48,9	21,3	17	0	11,7
НОУ "Частная образовательная школа "Студиум"	4	100	100	50	50	50	50	50	50	75	0	0	25	0	100	0	50	0	0	0	0
ЧОУ СОШ «Гимназия «Северная Венеция»	2	100	100	50	50	50	50	50	50	50	100	50	100	100	0	25	50	100	50	25	50
ГБОУ СОШ №376	78	87,2	62,8	66,7	70,5	47,4	55,1	66,7	61,5	46,2	66,7	43,6	24,4	29,5	62,8	18	71,8	56,4	11,5	4,49	12,8
ГБОУ СОШ №684	49	46,9	57,1	77,6	53,1	36,7	41,8	28,6	40,8	24,5	28,6	42,9	46,9	22,5	14,3	18,4	46,9	38,8	16,3	19,4	4,08
ОЧУ «Свято-Владимирская школа».	6	83,3	83,3	66,7	100	0	58,3	66,7	83,3	33,3	33,3	66,7	33,3	33,3	83,3	16,7	66,7	83,3	16,7	0	16,7
<b>РФ</b>	<b>1185484</b>	83,4	72	75,5	66,6	58,3	58,4	51,3	70,6	45,1	54,3	52,2	48,9	48,6	64,8	16,7	56	39,1	14,2	12,7	7,44
<b>Санкт-Петербург</b>	<b>34774</b>	81,5	69,5	75,7	67,9	53	65,9	54,9	76,1	44,1	51,3	49,3	50,1	45,1	64,8	17	68,5	48,8	17,7	12,8	8,43
<b>Московский</b>	<b>2067</b>	83,4	71,3	76,6	70,3	55	66,2	53,7	74,8	44,8	54,8	52,1	47,4	44,2	65,1	19,3	68,3	50,8	23,5	15,3	9,19

Средний процент выполнения заданий

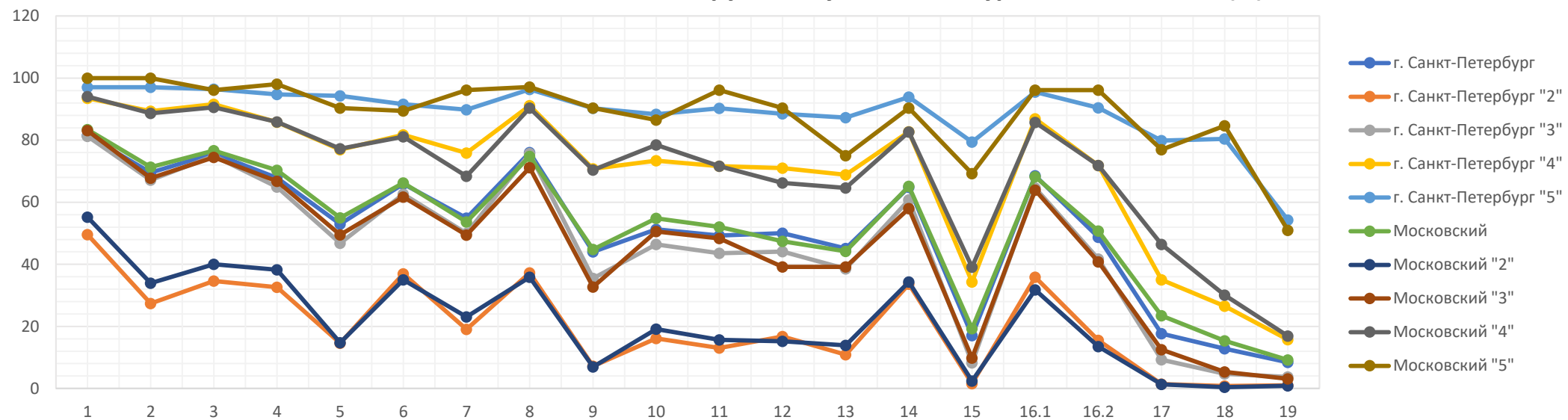




## Выполнение заданий группами учащихся по уровню подготовки

Группы участнико в	Кол-во участни ков	1	2	3	4	5	6	7	8	9	10	11	12	13	14	15	16.1	16.2	17	18	19
		1	1	1	1	1	2	1	2	1	1	1	1	1	1	2	1	1	1	2	2
<b>РФ</b>	1185484	83,36	71,96	75,48	66,61	58,26	58,39	51,31	70,63	45,06	54,27	52,19	48,92	48,62	64,79	16,67	56	39,08	14,19	12,72	7,44
<b>г. Санкт-Петербург</b>	34774	81,53	69,54	75,71	67,88	52,98	65,92	54,9	76,06	44,07	51,31	49,25	50,05	45,1	64,82	17,04	68,54	48,77	17,71	12,82	8,43
<b>Московский</b>	2067	83,41	71,31	76,63	70,3	54,96	66,21	53,7	74,82	44,8	54,81	52,06	47,41	44,22	65,12	19,3	68,26	50,75	23,46	15,34	9,19
Ср.% вып. уч. гр.баллов 2	230	55,22	33,91	40	38,26	14,78	35	23,04	35,87	6,96	19,13	15,65	15,22	13,91	34,35	2,39	31,74	13,48	1,3	0,43	0,87
Ср.% вып. уч. гр.баллов 3	1024	83,11	67,77	74,51	66,8	49,51	61,67	49,41	71,14	32,71	50,59	48,34	39,16	39,16	58,01	9,81	63,96	40,82	12,5	5,32	3,08
Ср.% вып. уч. гр.баллов 4	554	94,04	88,63	90,61	85,92	77,26	81,14	68,41	90,34	70,4	78,52	71,66	66,25	64,62	82,67	39,08	85,74	71,84	46,39	30,05	16,88
Ср.% вып. уч. гр.баллов 5	52	100	100	96,15	98,08	90,38	89,42	96,15	97,12	90,38	86,54	96,15	90,38	75	90,38	69,23	96,15	96,15	76,92	84,62	50,96

Выполнение заданий группами учащихся по уровню подготовки (%)



## Достижение требований ФГОС НОО

Проверяемый элемент содержания/ требования к уровню подготовки выпускников	Средний % выполнения			
	Макс балл	Московский	СПб	РФ
	25	2067 уч.	34774 уч.	1185484 уч.
1. Развитие представлений о числе и числовых системах от натуральных до действительных чисел. Оперировать на базовом уровне понятиями «обыкновенная дробь», «смешанное число», «десятичная дробь»	1	83,41	81,53	83,36
2. Овладение приёмами решения уравнений, систем уравнений. Оперировать на базовом уровне понятиями «уравнение», «корень уравнения»; решать линейные и квадратные уравнения / решать квадратные уравнения и уравнения, сводимые к ним с помощью тождественных преобразований	1	71,31	69,54	71,96
3. Развитие умений применять изученные понятия, результаты, методы для задач практического характера и задач из смежных дисциплин. Составлять числовые выражения при решении практических задач	1	76,63	75,71	75,48
4. Развитие представлений о числе и числовых системах от натуральных до действительных чисел. Знать свойства чисел и арифметических действий	1	70,3	67,88	66,61
5. Овладение системой функциональных понятий, развитие умения использовать функционально-графические представления. Строить график линейной функции	1	54,96	52,98	58,26
6. Развитие умения применять изученные понятия, результаты, методы для задач практического характера и задач из смежных дисциплин, умения извлекать информацию, представленную в таблицах, на диаграммах, графиках. Читать информацию, представленную в виде таблицы, диаграммы, графика; использовать графики реальных процессов и зависимостей для определения их свойств / извлекать, интерпретировать информацию, представленную в таблицах и на диаграммах, отражающую характеристики реальных процессов	2	66,21	65,92	58,39
7. Умения извлекать информацию, представленную в таблицах, на диаграммах, графиках, описывать и анализировать массивы данных с помощью подходящих статистических характеристик. Читать информацию, представленную в виде таблицы, диаграммы, графика	1	53,7	54,9	51,31
8. Развитие представлений о числе и числовых системах от натуральных до действительных чисел. Оценивать значение квадратного корня из положительного числа / знать геометрическую интерпретацию целых, рациональных, действительных чисел	2	74,82	76,06	70,63

Проверяемый элемент содержания/ требования к уровню подготовки выпускников	Макс балл	Средний % выполнения		
		Московский	СПб	РФ
		2067 уч.	34774 уч.	1185484 уч.
9. Овладение символьным языком алгебры. Выполнять несложные преобразования дробно-линейных выражений, использовать формулы сокращённого умножения	1	44,8	44,07	45,06
10. Формирование представлений о простейших вероятностных моделях. Оценивать вероятность события в простейших случаях / оценивать вероятность реальных событий и явлений в различных ситуациях	1	54,81	51,31	54,27
11. Умение применять изученные понятия, результаты, методы для решения задач практического характера и задач из смежных дисциплин. Решать задачи на покупки; находить процент от числа, число по проценту от него, процентное отношение двух чисел, процентное снижение или процентное повышение величины	1	52,06	49,25	52,19
12. Овладение геометрическим языком, формирование систематических знаний о плоских фигурах и их свойствах, использование геометрических понятий и теорем. Оперировать на базовом уровне понятиями геометрических фигур, извлекать информацию о геометрических фигурах, представленную на чертежах в явном виде, применять для решения задач геометрические факты	1	47,41	50,05	48,92
13. Овладение геометрическим языком, формирование систематических знаний о плоских фигурах и их свойствах, использование геометрических понятий и теорем. Оперировать на базовом уровне понятиями геометрических фигур, применять для решения задач геометрические факты	1	44,22	45,1	48,62
14. Овладение геометрическим языком; формирование систематических знаний о плоских фигурах и их свойствах, использование геометрических понятий и теорем. Оперировать на базовом уровне понятиями геометрических фигур, приводить примеры и контрпримеры для подтверждения высказываний	1	65,12	64,82	64,79
15. Развитие умений моделировать реальные ситуации на языке геометрии, исследовать построенную модель с использованием геометрических понятий и теорем, аппарата алгебры. Использовать свойства геометрических фигур для решения задач практического содержания	2	19,3	17,04	16,67
16.1. Развитие умения использовать функционально графические представления для описания реальных зависимостей. Представлять данные в виде таблиц, диаграмм, графиков / иллюстрировать с помощью графика реальную зависимость или процесс по их характеристикам	1	68,26	68,54	56

Проверяемый элемент содержания/ требования к уровню подготовки выпускников	Средний % выполнения			
	Макс балл	Московский	СПб	РФ
	25	2067 уч.	34774 уч.	1185484 уч.
16.2. Развитие умения использовать функционально графические представления для описания реальных зависимостей. Представлять данные в виде таблиц, диаграмм, графиков / иллюстрировать с помощью графика реальную зависимость или процесс по их характеристикам	1	50,75	48,77	39,08
17. Овладение геометрическим языком, формирование систематических знаний о плоских фигурах и их свойствах, использование геометрических понятий и теорем. Оперировать на базовом уровне понятиями геометрических фигур / применять геометрические факты для решения задач, в том числе предполагающих несколько шагов решения	1	23,46	17,71	14,19
18. Развитие умения применять изученные понятия, результаты, методы для решения задач практического характера, умений моделировать реальные ситуации на языке алгебры, исследовать построенные модели с использованием аппарата алгебры. Решать задачи разных типов (на производительность, движение) / решать простые и сложные задачи разных типов, выбирать соответствующие уравнения или системы уравнений для составления математической модели заданной реальной ситуации или прикладной задачи	2	15,34	12,82	12,72
19. Развитие умений точно и грамотно выражать свои мысли с применением математической терминологии и символики, проводить классификации, логические обоснования, доказательства. Решать простые и сложные задачи разных типов, а также задачи повышенной трудности	2	9,19	8,43	7,44

### Достижение планируемых результатов ФГОС НОО

